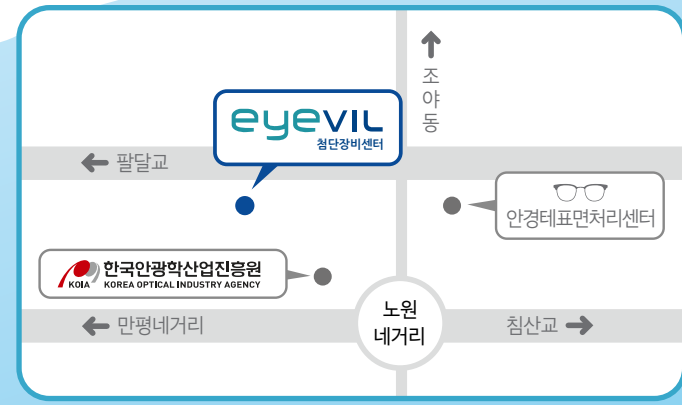


안경산업의 새로운 꿈과 미래

eyevil

찾아오시는 길



www.eyevil.or.kr

한국안광학산업진흥원 첨단기술지원팀
 대구광역시 북구 3공단로 240(노원동 3가)
 문의처 Tel. 053.356.6901~3



안경산업의 새로운 역사 아이빌

안경특구 내 아파트형 임대공장 입점/운영으로 작업환경을 개선하고

안경제조 업체의 집적화(클러스트)를 통한

지역안경산업의 신성장 동력 창출과 경쟁력을 향상을 위해

아이빌이 조성되었습니다.

안경기업의 능률적인 작업환경을 제공함으로써 생산성 향상 도모,

공동장비활용과 정부/유관기관 기업지원사업 기획 지원을 통해

입주기업의 글로벌 성장기반이 되겠습니다.



쾌적하고 편리한 비즈니스 공간 아이빌

시설개요

위 치 : 대구광역시 북구 3공단로 240(노원동3가 20-12)

시설규모 : 지하 1층, 지상7층(전용면적5,507.97m², 공용면적: 4,449,64m²) 총면적 9,957,61m²

임대시설 : 66개호실(2층~7층), 2층 식당 포함

편의시설 : 공용회의실, 샤워실, 화물용 엘리베이터 등

입주안내

한국자산관리공사 입찰시스템(온비드)을 통해 입찰고시(연간 약 10회) ☎문의 | 053. 356. 6903



온비드 입찰 신청



개찰 및 낙찰자 선정



제반 서류 제출 및 계약

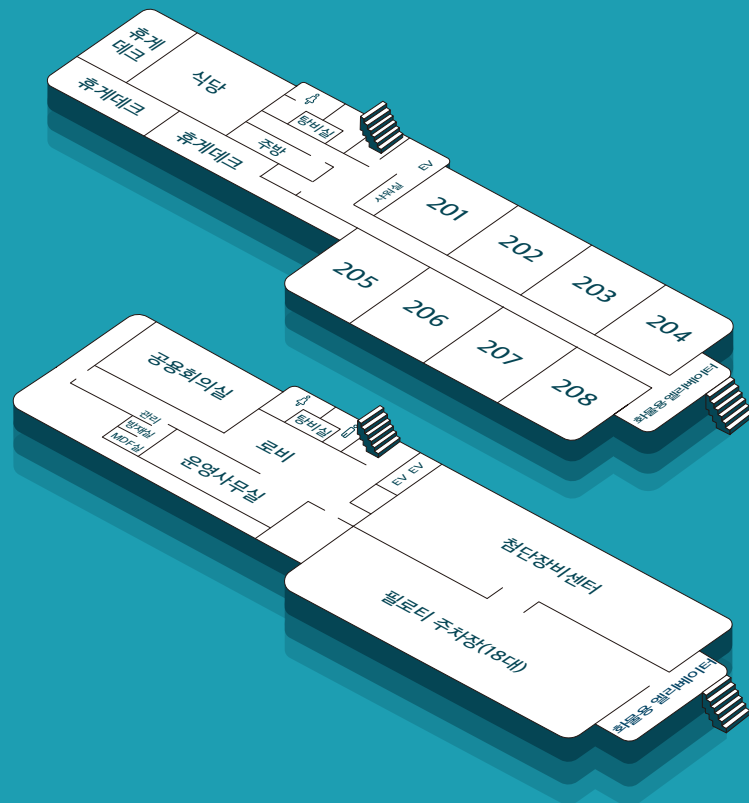


입주

2F

- 임대공장 8개실
- 식당
- 휴게데크

연면적 1,308.77m²
전용 946.34m²
공용 362.43m²



1F

- 공용회의실
- 운영사무실
- 첨단장비센터
- 관리방재실
- 주차장(지상 18대, 지하 60대)

연면적 1,053,65m²
전용 713.16m²
공용 340.49m²

7F

- 임대공장 10개실
- 에코가든
- 휴게데크

연면적 957.13m²
전용 644.48m²
공용 312.65m²

6F

- 임대공장 12개실

연면적 1,141.18m²
전용 825.31m²
공용 315.87m²

5F

- 임대공장 12개실

연면적 1,137.52m²
전용 821.65m²
공용 315.87m²

4F

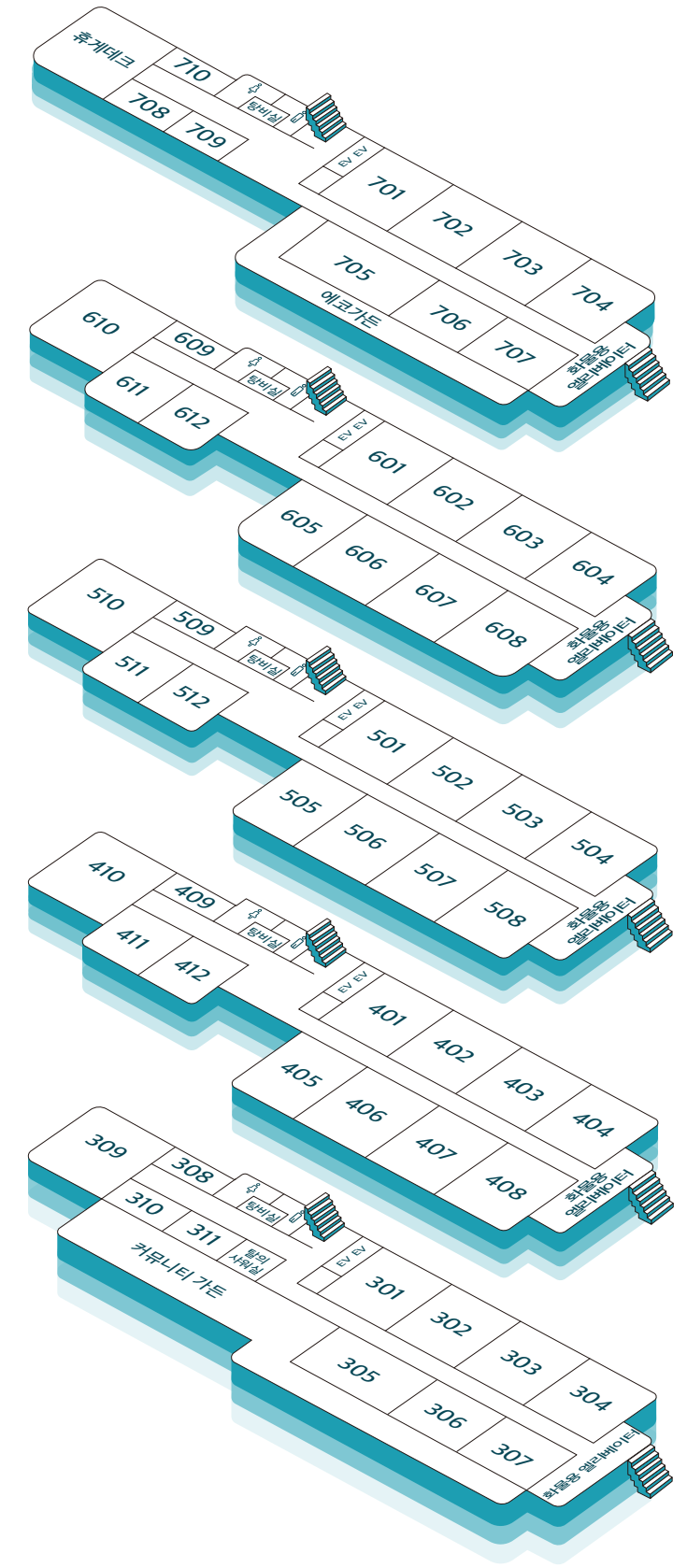
- 임대공장 12개실

연면적 1,137.52m²
전용 821.65m²
공용 315.87m²

3F

- 임대공장 11개실
- 커뮤니티가든

연면적 1,084.61m²
전용 739.04m²
공용 345.57m²



진보된 기술로 경쟁력을 높이는 아이빌 첨단장비센터

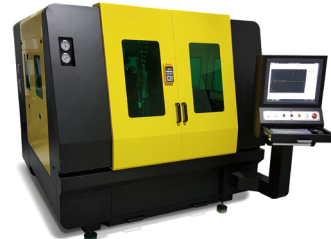
안경테 시제품 제작 장비



3D 스캐너
실물 기반 2D 및
3D 설계 데이터 생성



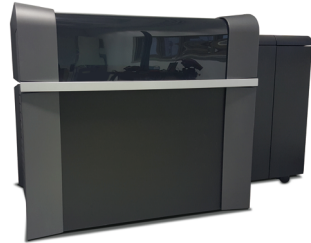
동시4축가공기
플라스틱 및
금속 판재 NC 가공



레이저 커팅기
금속 판재 레이저 가공



세심기
금속 템플 가공



쾌속조형기
3D 데이터 기반
시제품 제작



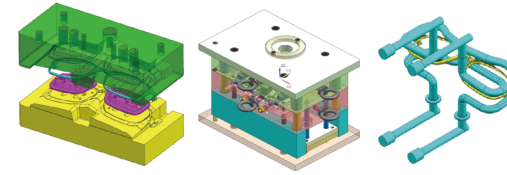
형말이기
금속 프론트 흡선 가공

이용방법

☎ 문의 | 053. 356. 6906

- 01 전화 및 방문 문의
- 02 견적서 송부
- 03 신청서 제출
- 04 시제품 및 가공 제작
- 05 장비접수대장 작성
- 06 제작품, 청구수령 및 사용료 납부

3D 융합 안경테 제작 장비



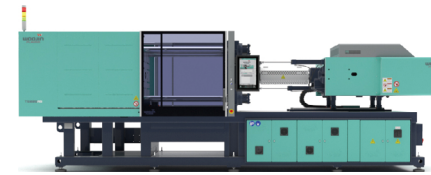
3D 융합 안경테 금형



와이어 커팅기
금속 소재 와이어 가공



고속가공기
금형 코어 정삭 가공



사출기
금형을 활용한
사출물 제작



슈퍼 드릴
와이어 기초 홀/
탭방전 가공



MCT 가공기
금형 코어 황삭 가공/
동전극 제작



3D 금속 프린터
코어 금형 적층 제조



3차원 측정기
금형 및 사출물 치수 측정



CNC 방전기
전극을 활용한 형상
정밀 가공

이용방법

☎ 문의 | 053. 356. 6921

연초 업체 선정을 통해 3D 프린팅 기술을 적용한 안경테 금형 제작 지원
아이빌 (www.eyevil.or.kr) 및 한국안광학산업진흥원 (www.koia.or.kr) 홈페이지 참조